

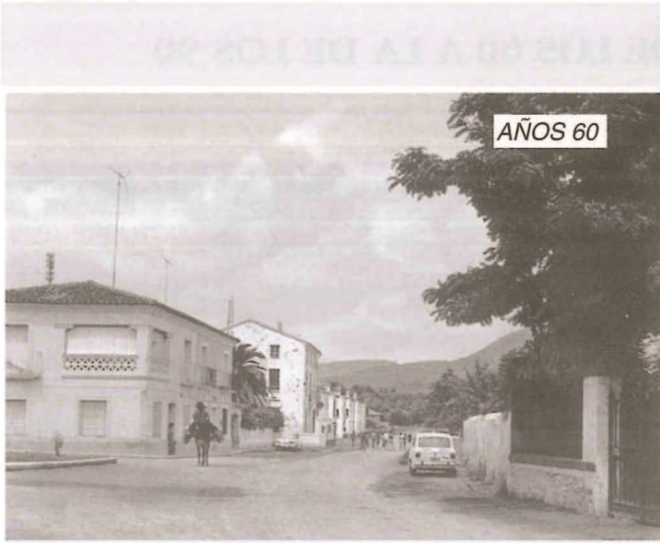
CAUIDEL: DE LA DECADA DE LOS 60 A LA DE LOS 90



Fuente de los Patos.



Era Zapater



AÑOS 60



OCTUBRE 1996

Avenida de Montán



AÑOS 60

Plaza España



OCTUBRE 1996



AÑOS 60

Carretera de Montanejos



OCTUBRE 1996



AÑOS 60



OCTUBRE 1996

Puente del Barrio



OCTUBRE 1996

OCTUBRE 1996



Torre del Molino



AÑOS 60



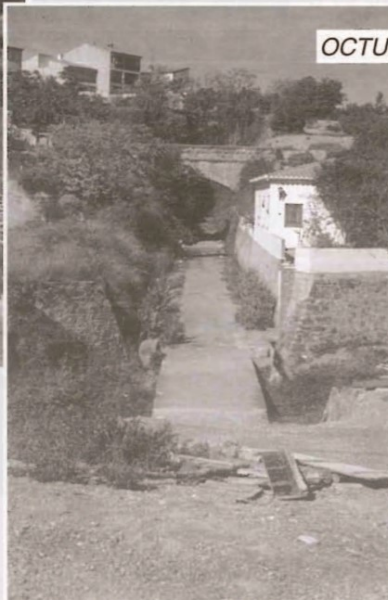
AÑOS 60

Jardines del Niño Perdido



AÑOS 60

Antigua vía minera



OCTUBRE 1996



AÑOS 60

La explanada y "rocha" de la estación



OCTUBRE 1996



AÑOS 60

Portal de Aragón



OCTUBRE 1996

Lugar donde estaba situado el antiguo portal de Aragón